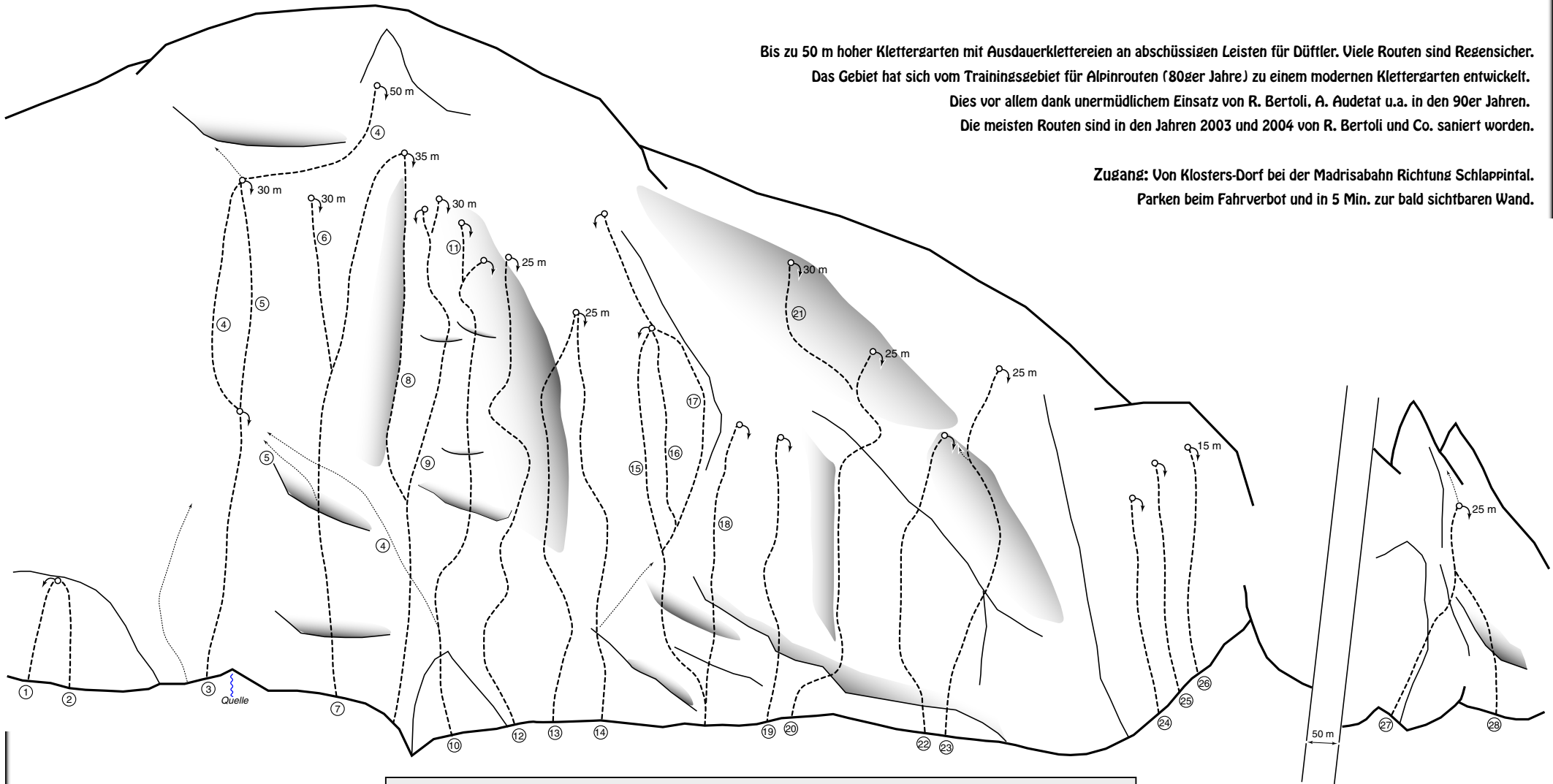


# Schliifi

## Klosters

Bis zu 50 m hoher Klettergarten mit Ausdauerklettereien an abschüssigen Leisten für Duffler. Viele Routen sind Rezensierter.  
 Das Gebiet hat sich vom Trainingsgebiet für Alpinrouten (80er Jahre) zu einem modernen Klettergarten entwickelt.  
 Dies vor allem dank unermüdlichem Einsatz von R. Bertoli, A. Audetat u.a. in den 90er Jahren.  
 Die meisten Routen sind in den Jahren 2003 und 2004 von R. Bertoli und Co. saniert worden.

Zugang: Von Klosters-Dorf bei der Madrisabahn Richtung Schlappintal.  
 Parken beim Fahrverbot und in 5 Min. zur bald sichtbaren Wand.



1 Mamma Mia	6b	10 Via Güfi	7c (1.SL 7b)	19 Don Bizeps	7b
2 Vreneli	6a+	11 Projekt	?	20 Via Maria	7c+
3 Diego	6b	12 Adios Amigos	7c+	21 Projekt	?
4 Grosse West	6a, 6a, 7a	13 Mr. Hasenfuss	7c	22 Via KCK	7b
5 Die Unmittelbare	6b, 6a	14 Stress lass nach <sup>2</sup>	8a+/8b (nach Griffausbruch)	23 Biräweich	7b
6 Logo	7a+	15 Via Hebdiguät	6a+	24 ?	6a
7 Barbarossa	7c+	16 ?	6c+	25 ?	6a
8 El Nino	8a+	17 5-er Verschneidung	6a	26 ?	6c+
9 Amore Mio	7c	18 Al Bandi	6b	27 Dörfblick	6c
				28 ?	7b